



まごころ通信

VOL. 015 2020年6月

◎夏場の脳梗塞に要注意◎

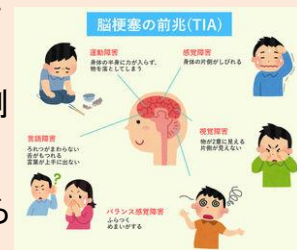
暑さが本番を迎えるこれからの時期、熱中症とともに脳梗塞への注意が必要です。汗により体内の水分が大量に外に出ていくと、血液が濃くドロドロの状態になってしまい、流れにくくなることで血管が詰まりやすくなるのです。脱水が引き金になる脳梗塞は、条件が揃うと健康な人であっても発症します。夏の脳梗塞で特に注意が必要な時間帯は睡眠中と朝の起床後2時間以内です。

【水分不足にならないための予防法】

●時間を決めて小まめに水分補給 ●就寝前・起床後にコップ1杯のみずを飲む ●お酒の飲み過ぎは禁物 ●空調で室温や湿度をコントロール

《こんな兆候が1つでもあったら、すぐに救急車を！》

◆片側の目が見えにくくなる、物が二重に見える ◆顔の片側が下がり、ゆがんでいる ※歯を見せるように笑い、片方がゆがむと危険 ◆片側の手足に力が入らない、体の半分がしびれる ※両腕を水平に上げて、片方が下がるようなら危険 ◆ろれつが回らなくなり、言葉が出にくくなる



♥Aさんの介護保険サービス導入事例（失敗例）①

Aさん(83)女性。脊柱管狭窄症のため手足のしびれや腰の痛みのため長時間立っての家事が困難になってしまった。住み慣れた家での一人暮らしを維持するために介護保険を新規申請し、要介護1の認定。週5回訪問介護利用し、掃除、洗濯、買い物、ゴミ出しの生活援助サービスと配食サービスの利用を開始

1年後…

昼間も寝ていることが多くなり、トイレまで歩くことも難しくなった。更新申請後の介護度は要介護2。他県で暮らす子供たちと相談し、サービス付き高齢者向け住宅に入居することになった。サービス付き高齢者向け住宅入居時に引き継いだ実例です。本人が出来ることもサービスに頼ってしまうと、身体能力が衰えて出来ないことが増え、自宅での生活が困難になります。適正な介護保険サービスの利用を担当ケアマネジャーに相談しましょう。

♥介護保険負担割合証が届きます

現在お持ちの介護負担割合証(大里広域は黄緑色)の有効期限は7月末までとなっております。要介護(支援)認定等を受けている方に、8月から有効となる介護保険負担割合証が7月中旬～下旬に郵送されますので、届きましたら内容を確認の上、担当ケアマネジャーへの報告をお

介護が必要になったとき、 その人がその人らしく生活できるよう お手伝いします。

- ◎介護保険ってどうすれば使えるの？
- ◎仕事をやめなくても親の介護は続けられる？
- ◎退院はしたけれど一人で生活できない…
- ◎最近物忘れが多くなってきた…どうしよう？
- ◎一人暮らしの親が閉じこもりがちで心配…



まずは気軽にご相談ください


株式会社 **まごころの里**
ハートピア居宅介護支援事業所

〒360-0162
埼玉県熊谷市村岡307-1

☎ 048-536-5511
FAX 048-536-5512

事業所番号
1173103274

ホームページ
<http://www.magokoronosato.com/>

メールアドレス
info@magokoronosato.com

